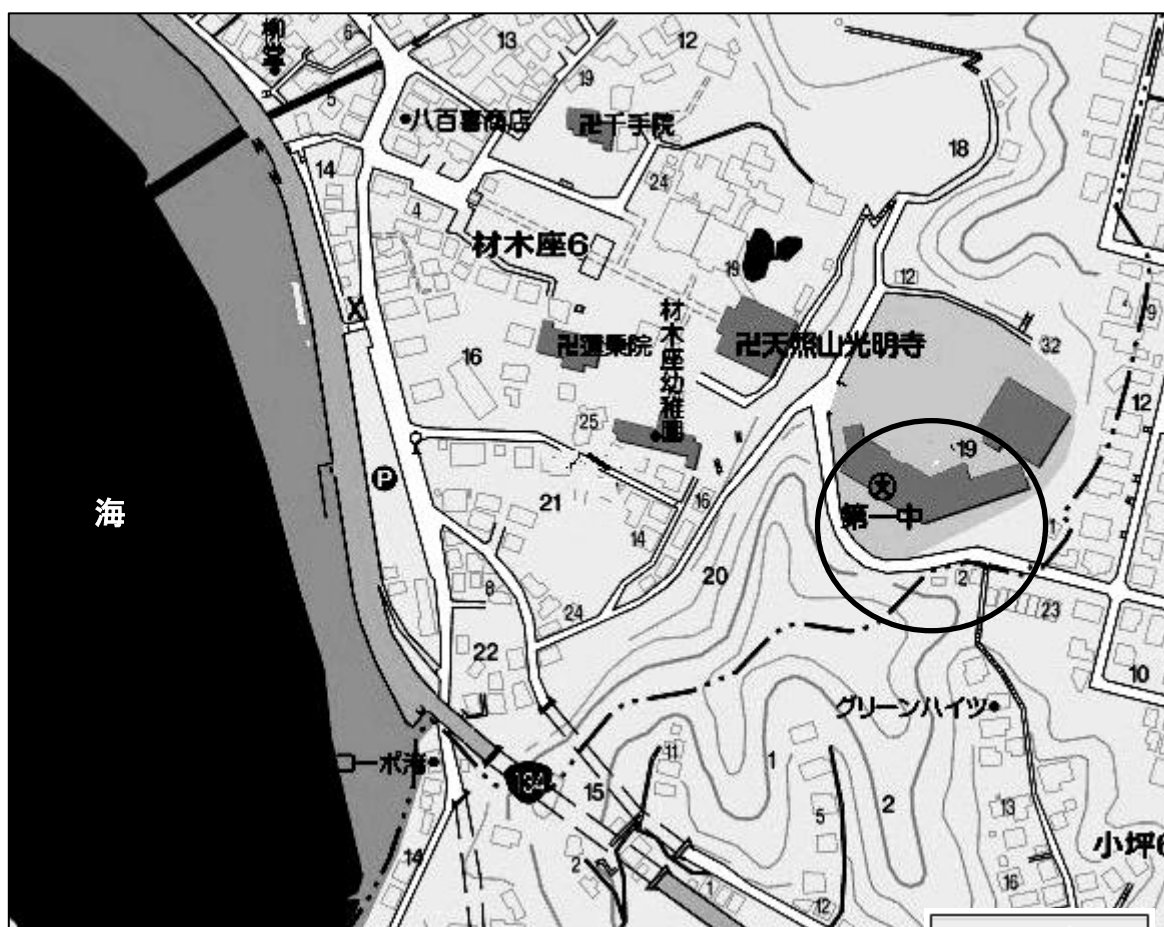


鎌倉市立第一中学校 使用上の注意事項



会場までのアクセス

JR 横須賀線 鎌倉駅下車 徒歩約 3 5 分

※バスかタクシーを乗り合わせて利用が良いかと思います。

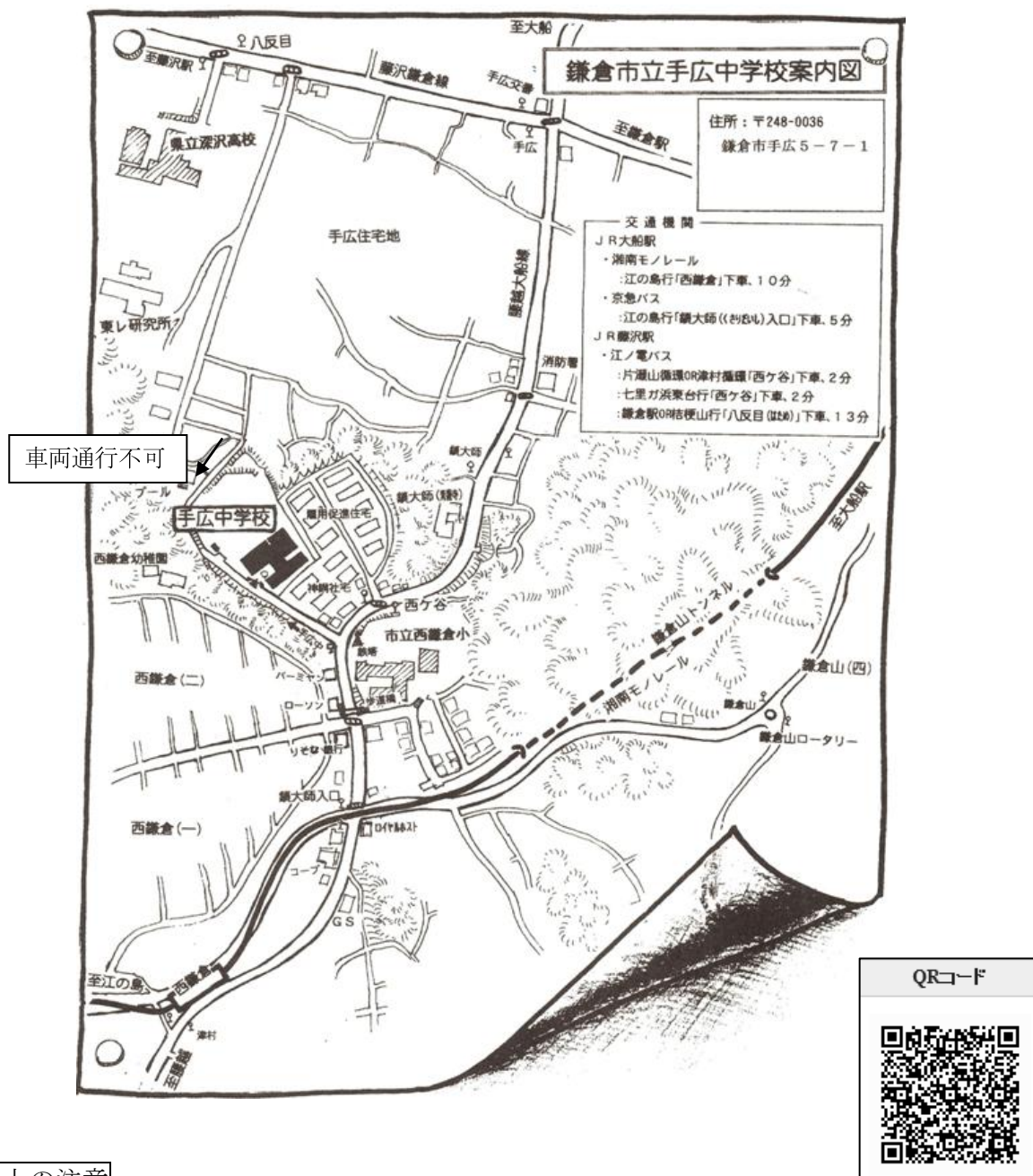


会場使用上の注意

- 体育館および更衣室以外には立ち入らないこと。
- バスケットシューズの使用については、指示に従うこと。
- 貴重品の管理は各学校で行うこと。
- 下履きの管理は各自で行うこと。(ケースに入れる。)
- トイレは体育館のトイレのみ使用すること。
- ゴミは各自で持ち帰ること。

保護者の方の駐車スペースはございません。お車でのご来場はご遠慮ください。

鎌倉市立手広中学校 使用上の注意事項



会場使用上の注意

- 屋外でウォーミングアップ等を行う場合は、必ず屋外用のシューズに履き替えて行うこと。
- 会場で許可された場所以外には立ち入らないこと。
- 駐車場には立ち入らないこと。
- 外靴は、靴袋かバッグにを入れること。
- 貴重品の管理は各学校でおこなうこと。
- ゴミは各自もちかえること。
- 会場の設備等の破損は、顧問またはコート主任に知らせること。

保護者の方の駐車スペースはございません。お車でのご来場はご遠慮ください。

藤沢市立滝の沢中学校 使用上の注意事項

住所：〒 252-0816

神奈川県藤沢市遠藤 6 9 9 番地の 3

<会場までのアクセス>

JR 東海道線辻堂駅から

「湘南ライフタウン」「湘南台駅西口」「慶応大学」行きのバスに乗り

「駒寄」で下車 徒歩 2 分

小田急線湘南台駅から

湘南ライフタウン経由「辻堂駅北口」行きバスに乗り

「滝の沢」で下車徒歩 3 分



会場使用上の注意

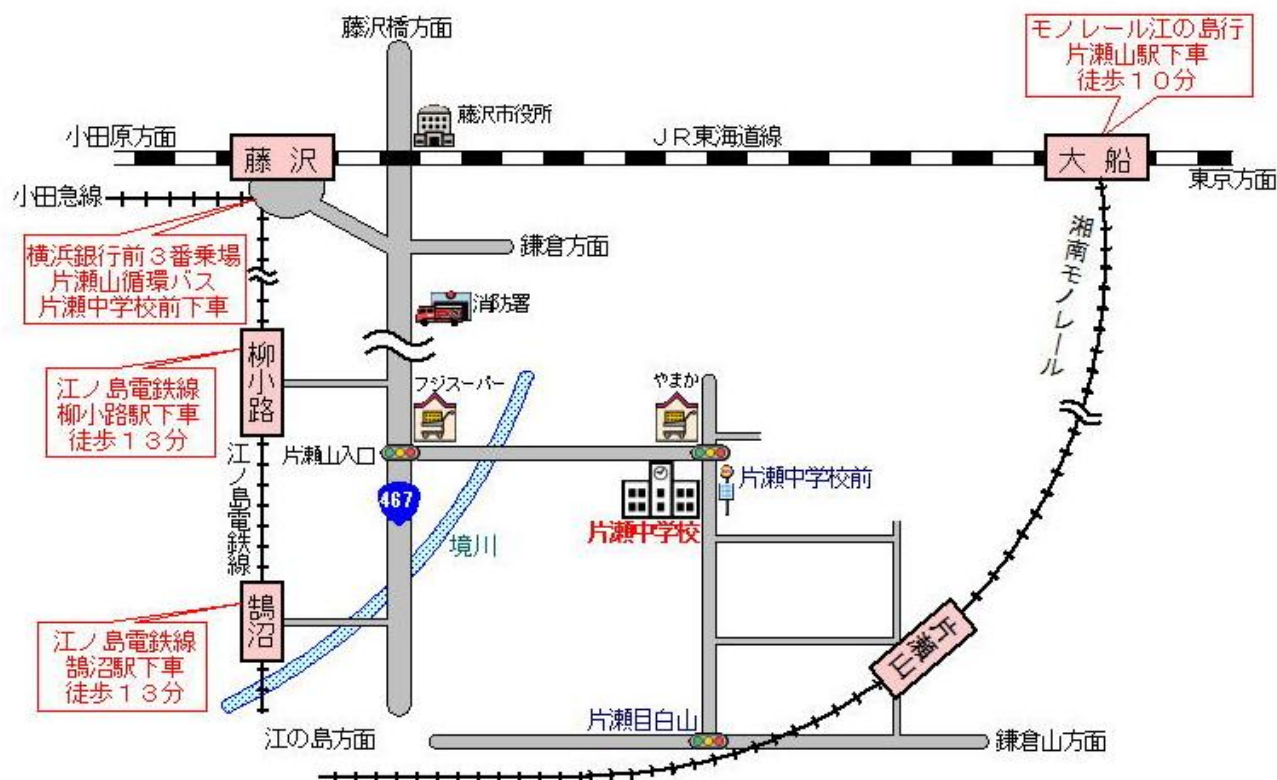
- 屋外でウォーミングアップ等を行う場合は、必ず屋外用のシューズに履き替えて行うこと。
- 会場で許可された場所以外には立ち入らないこと。
- 外靴は、靴袋かバッグにいれること。
- 貴重品の管理は各学校でおこなうこと。
- ゴミは各自もちかえること。
- 会場の設備等の破損は、顧問またはコート主任に知らせること。

保護者の方の駐車スペースはございません。お車でのご来場はご遠慮ください。

藤沢市立片瀬中学校 使用上の注意事項

住所：藤沢市片瀬山4丁目1-1

＜会場までのアクセス＞ JR 東海道線・小田急線 藤沢駅南口下車 徒歩30分



＜会場使用上の注意＞

- ① **体育館開場は8:20です。あまりにも早く到着しないようにしてください。**
- ② フロアーでの飲食は禁止です。ただし、ゲーム中の水分補給は可能です。
- ③ ゴミはすべて持ち帰ってください。
- ④ 靴の履き替えをきちんとしてください。外履きは袋に入れて、持ち歩くようにしてください。
- ⑤ ギャラリーでの観戦は保護者のみです。
- ⑥ 施錠してあるところは開けないでください。
- ⑦ 着替えは更衣室をお願いします。
- ⑧ 外でのアップは可能ですが、**声出しは禁止です**。また、外ではボールの使用ができません。なお、トラブルのないようにお願いします。
- ⑨ 以前、会場使用上の注意が守られず、大会の会場として利用ができなくなることがありました。ご協力よろしくお願いします。

★保護者の方の駐車スペースはございません。お車でのご来場は堅くお断りします

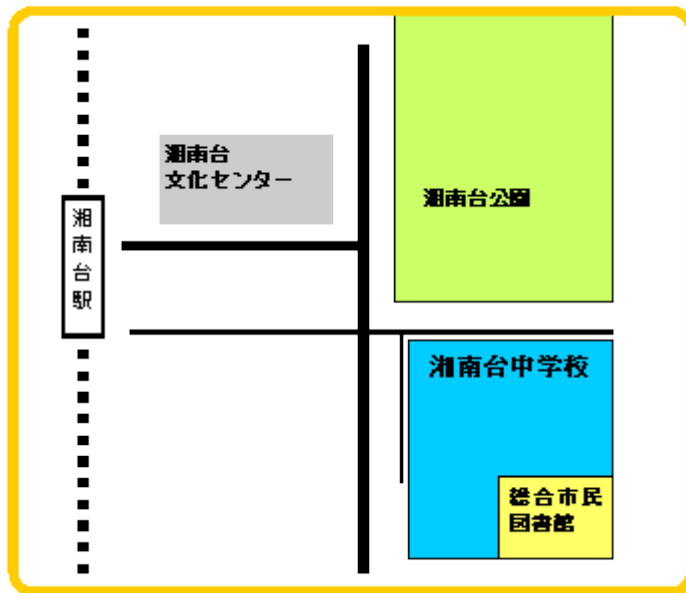
**近くまで車で来られる際は、有料パーキングを必ず利用するようにお願いいたします。
また、近くのスーパーの駐車場など使わないよう、関係者にお伝えください。**

藤沢市立湘南台中学校 使用上の注意事項

住所：〒 252-0804

神奈川県藤沢市湘南台 7 丁目 18-1

＜会場までのアクセス＞ 小田急線 湘南台駅東口下車 徒歩 7 分



会場使用上の注意

- 屋外でウォーミングアップ等を行う場合は、必ず屋外用のシューズに履き替えて行うこと。
- 会場で許可された場所以外には立ち入らないこと。
- 外靴は、靴袋かバッグにいれること。
- 貴重品の管理は各学校でおこなうこと。
- ゴミは各自もちかえること。
- 会場の設備等の破損は、顧問またはコート主任に知らせること。

保護者の方の駐車スペースはございません。お車でのご来場はご遠慮ください。

茅ヶ崎市立松浪中学校 使用上の注意事項



会場までのアクセス

辻堂駅南口より バス 5 分 兵金山バス停 下車 徒歩 5 分
(辻堂駅南口より 神奈川中央交通バス「平和町経由茅ヶ崎駅南口行き」、江ノ電バス「平和学園
経由浜竹循環」)

会場使用上の注意

- 屋外でウォーミングアップ等を行う場合は、必ず屋外用のシューズに履き替えて行うこと。
- 会場で許可された場所以外には立ち入らないこと。
- 外靴は、靴袋かバッグにいれること。
- 貴重品の管理は各学校でおこなうこと。
- ゴミは各自もちかえること。
- 会場の設備等の破損は、顧問またはコート主任に知らせること。

保護者の方の駐車スペースはございません。お車でのご来場はご遠慮ください。

茅ヶ崎市立梅田中学校 使用上の注意事項



会場までのアクセス

JR 東海道線 茅ヶ崎駅下車 徒歩約 10 分

国道 1 号線の十間坂交差点の横断歩道を渡ったら、(直進すると) 歩道がないので、すき家の前の細い道を北側へ歩いてください。

会場使用上の注意

- 屋外でウォーミングアップ等を行う場合は、必ず屋外用のシューズに履き替えて行うこと。
- 会場で許可された場所以外には立ち入らないこと。
- 外靴は、靴袋かバッグにいれること。
- 貴重品の管理は各学校でおこなうこと。
- ゴミは各自もちかえること。
- 会場の設備等の破損は、顧問またはコート主任に知らせること。
- 更衣室では各学校、整理整頓を心がけること。

保護者の方の駐車スペースはございません。お車でのご来場はご遠慮ください。

※中学校関係者の車は、学校敷地内の関係で各学校 1 台です。

正門を入れて左奥へ駐車してください。

茅ヶ崎市立松林中学校 使用上の注意事項



会場までのアクセス

J R 東海道線 茅ヶ崎駅北口より 徒歩約 2 5 分

茅ヶ崎駅北口 4 番のりば 辻堂駅北口行藤沢市民病院経由藤沢駅行バス 10 分

松林中学校前下車 徒歩 5 分

QRコード



会場使用上の注意

- 屋外でアップ等を行う場合は、必ず屋外用のシューズに履き替えて行うこと。
- 会場で許可された場所以外には立ち入らないこと。
- 外靴は靴袋かバッグにを入れること。
- 貴重品の管理は各学校でおこなうこと。
- ゴミは各自もちかえること。
- 会場の設備等の破損は顧問またはコート主任に知らせること。

保護者の方の駐車スペースはございません。お車でのご来場はご遠慮ください。

鎌倉市立深沢中学校 使用上の注意事項

住所：鎌倉市梶原 1－1 4－1

＜会場までのアクセス＞

JR 大船駅より

湘南モノレール乗車→「湘南深沢」下車 徒歩約10分

JR 藤沢駅南口より

1 番乗り場鎌倉駅行乗車→「深沢小学校前」下車 徒歩約5分

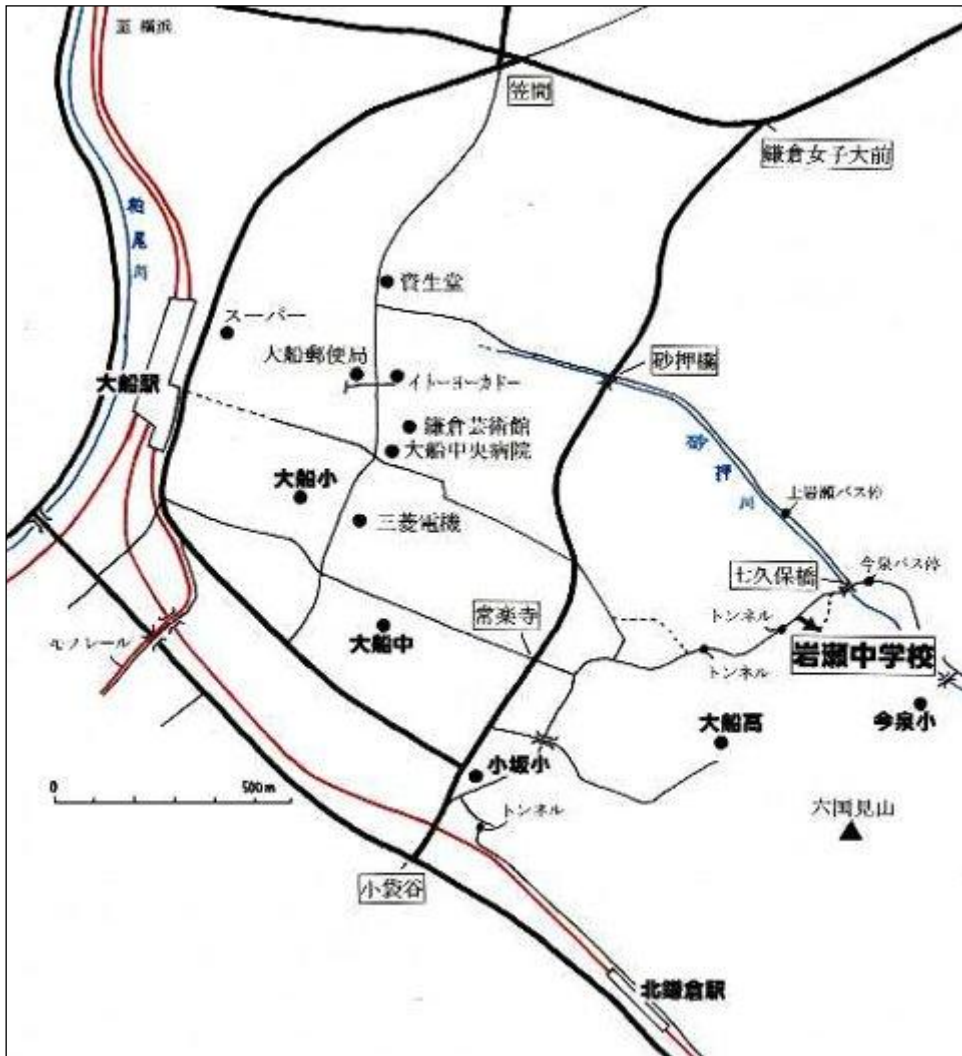


使用上の注意

- 屋外でウォーミングアップ等を行う場合は、必ず屋外用のシューズに履き替えて行うこと。
- 会場で許可された場所以外には立ち入らないこと。
- 外靴は、靴袋かバッグにいれること。
- 貴重品の管理は各学校でおこなうこと。
- ゴミは各自もちかえること。
- 会場の設備等の破損は、顧問またはコート主任に知らせること。

保護者の方の駐車スペースはございません。お車でのご来場は堅くお断りします。

鎌倉市立岩瀬中学校 使用上の注意



会場までのアクセス

大船駅東口下車 バス乗り場(5番乗り場)乗車→「今泉」下車→徒歩

会場使用上の注意

- 体育館および更衣場所以外には立ち入らないこと。
- バスケットシューズの着用は、体育館内と通路のみとする。武道場は立ち入り禁止。
- 貴重品の管理は各学校で行うこと。
- ゴミは各自で持ち帰ること。
- 下履きの管理は各自で行うこと。(シューズ袋に入れること。)
- トイレは体育館のトイレのみ使用すること。



保護者の方の駐車スペースはございません。お車でのご来場はご遠慮ください。

藤沢市立羽鳥中学校 使用上の注意事項



会場までのアクセス

JR 東海道線 辻堂駅下車 徒歩約25分

会場使用上の注意

- 屋外でウォーミングアップ等を行う場合は、必ず屋外用のシューズに履き替えて行うこと。
- 会場で許可された場所以外には立ち入らないこと。
- 外靴は、靴袋かバッグにいれること。
- 貴重品の管理は各学校でおこなうこと。
- ゴミは各自もちかえること。
- 会場の設備等の破損は、顧問またはコート主任に知らせること。



保護者の方の駐車スペースはございません。お車でのご来場はご遠慮ください。

藤沢市立高倉中学校 使用上の注意事項

住所：〒252-0802 藤沢市高倉 1 1 2 2

＜会場までのアクセス＞ 小田急線 長後駅東口下車 徒歩12分



会場使用上の注意

- 屋外でウォーミングアップ等を行う場合は、必ず屋外用のシューズに履き替えて行うこと。
- 会場で許可された場所以外には立ち入らないこと。
- 外靴は、靴袋かバッグにいれること。
- 貴重品の管理は各学校でおこなうこと。
- ゴミは各自もちかえること。
- 会場の設備等の破損は、顧問またはコート主任に知らせること。

保護者の方の駐車スペースはございません。お車でのご来場はご遠慮ください。

会場：茅ヶ崎市立円蔵中学校

茅ヶ崎市円蔵一丁目 15 番 1 号

＜会場までのアクセス＞ JR 相模線 北茅ヶ崎駅下車 徒歩 5 分



＜会場使用上の注意＞

- 屋外でウォーミングアップ等を行う場合は、必ず屋外用のシューズに履き替えて行うこと
- 会場で許可された場所以外には立ち入らないこと。
- 外靴は靴袋かバッグにイれること。
- 貴重品の管理は各学校でおこなうこと。
- ゴミは各自もちかえること。
- 会場の設備等の破損は顧問またはコート主任に知らせること。

★保護者の方の駐車スペースはございません。お車でのご来場はご遠慮ください。

寒川町立寒川中学校 使用上の注意事項

住所：寒川町一之宮 3－9－1

<会場までのアクセス>

JR 相模線 寒川駅下車 徒歩10分



<会場使用上の注意>

○会場で許可された場所（選手控室・トイレ）以外には立ち入らないでください。また、物品等も触ることのないようにお願いします。

○体育館と校舎内選手控え室の行き来の際は、バッシュのまま移動してかまいません。外靴は靴袋かバッグに入れること。屋外でアップ等を行う場合は、必ず屋外用のシューズに履き替えて行ってください。

○選手は体育館、チームで指定されたA棟1階・3階・4階のトイレをご使用ください。

保護者の方は、体育館のトイレのみ使用し、校舎内には立ち入らないようお願いいたします。

○貴重品の管理は各学校でおこなってください。選手控室にゴミ箱がありますが、ゴミは各学校で持ち帰るようご指導ください。

○食事をする際には、各控室でお願いします。顧問が付き添ってください。

○会場の設備等の破損は顧問またはコート主任に知らせること。

★保護者の方の駐車スペースはございません。お車でのご来場は堅くお断りします

鎌倉市立大船中学校 使用上の注意事項



会場までのアクセス

JR 大船駅東口より徒歩約15分

使用上の注意

- 屋外でウォーミングアップ等を行う場合は、必ず屋外用のシューズに履き替えて行うこと。
- 会場で許可された場所以外には立ち入らないこと。
- 外靴は、靴袋かバッグにいれること。
- 貴重品の管理は各学校でおこなうこと。
- ゴミは各自もちかえること。
- 会場の設備等の破損は、顧問またはコート主任に知らせること。

保護者の方の駐車スペースはございません。お車でのご来場は堅くお断りします。

鎌倉市立腰越中学校 使用上の注意事項



会場までのアクセス

江ノ島電鉄 腰越駅下車 徒歩約10分

湘南モノレール 片瀬山下車 徒歩約10分

会場使用上の注意

- 体育館および決められた場所以外には立ち入らないこと。
- バスケットシューズの使用については、指示に従うこと。
- 貴重品の管理は各学校で行うこと。
- 下履きの管理は各自で行うこと。(ケースに入れる。)
- トイレは体育館のトイレのみ使用すること。
- ゴミは各自で持ち帰ること。
- 屋外でのウォーミングアップは指定の場所で行うこと。なお、外ボールの使用はできません。



保護者の方の駐車スペースはございません。お車でのご来場はご遠慮ください。

藤沢市立長後中学校 使用上の注意事項

住所：藤沢市下土棚 5 9 0

＜会場までのアクセス＞ 小田急線 長後駅西口下車 徒歩 9 分



＜会場使用上の注意＞

① 体育館開場は8:20です。あまりにも早く到着しないようにしてください。

放送の指示でフロアでのアップ開始とします。

- ② フロアでの飲食は禁止です。ただし、ゲーム中の水分補給は可能です。
- ③ ゴミはすべて持ち帰ってください。
- ④ 靴の履き替えをきちんとしてください。外履きは袋に入れて、持ち歩くようにしてください。
- ⑤ ギャラリーでの観戦は可能です。
- ⑥ 施錠してあるところは開けないでください。
- ⑦ 着替えは更衣室をお願いします。
- ⑧ 外でのアップは可能ですが、トラブルのないようにお願いします。

★保護者の方の駐車スペースはございません。お車でのご来場は堅くお断りします

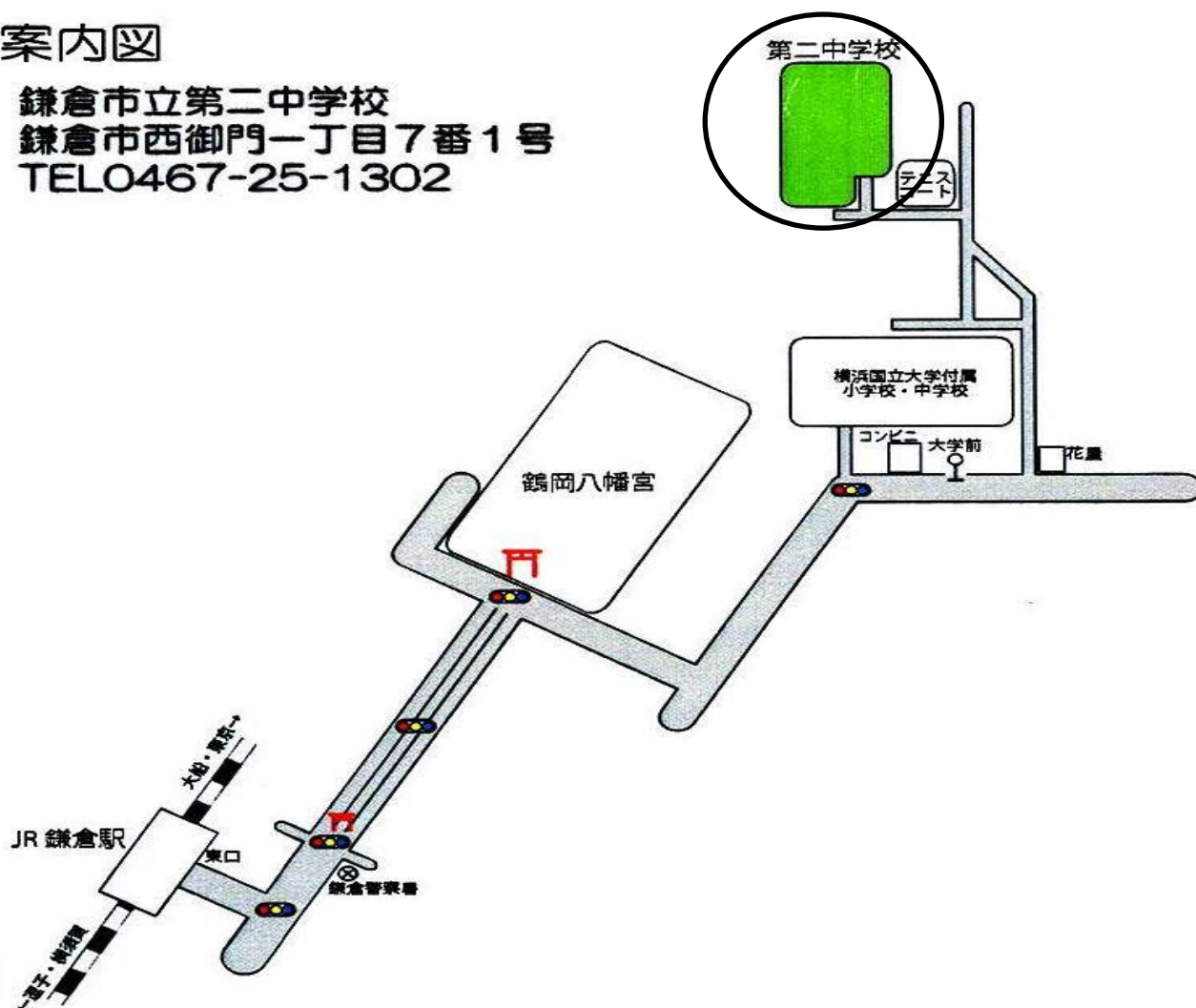
近くまで車で来られる際は、有料パーキングを必ず利用するようにお願いいたします。

(隣の小学校やバッティングセンターなどに停めることがないように)

鎌倉市立第二中学校 使用上の注意事項

案内図

鎌倉市立第二中学校
鎌倉市西御門一丁目7番1号
TEL0467-25-1302



会場までのアクセス

JR 横須賀線 鎌倉駅下車 鎌倉駅（東口）5番乗り場から京急バスに乗車し、
鎌 24 金沢八景駅行 「大学前」で下車。
鎌 23 鎌倉霊園正門前大刀洗行 「大学前」で下車。
または、4番乗り場から京急バスに乗車し、
鎌 20 大塔宮行 「大学前」で下車。

会場使用上の注意

- 体育館および更衣室以外には立ち入らないこと。
- バスケットシューズの使用については、指示に従うこと。
- 貴重品の管理は各学校で行うこと。
- 下履きの管理は各自で行うこと。（ケースに入れる。）
- トイレは体育館のトイレのみ使用すること。
- ゴミは各自で持ち帰ること。

保護者の方の駐車スペースはございません。お車でのご来場はご遠慮ください。

藤沢市立第一中学校 使用上の注意事項



会場までのアクセス

小田急江ノ島線 藤沢本町駅下車 徒歩10分

会場使用上の注意

- フロアでの飲食は禁止です。ただし、ゲーム中の水分補給は可能です。
- ゴミはすべて持ち帰ってください。
- 靴の履き替えをきちんとしてください。外履きは袋に入れて、持ち歩くようにしてください。
- 施錠してあるところは開けないでください。
- 着替えは更衣室をお願いします。
- 外でのアップは可能ですが、声出しは禁止です。また、外ではボールの使用ができません。なお、トラブルのないようにお願いします。

★保護者の方の駐車スペースはございません。お車でのご来場は堅くお断りします。

QRコード



茅ヶ崎市立第一中学校 使用上の注意事項

住所：茅ヶ崎市東海岸南 4-10-1

＜会場までのアクセス＞

JR 東海道線 茅ヶ崎駅下車 徒歩15分



＜会場使用上の注意＞

- 荷物置き場が狭いため、整理整頓を。外靴は必ず靴袋かバッグに入れること。
- 会場で許可された場所以外には立ち入らないこと。
- 校内工事のため、屋外でのアップはできません。
- 会場の設備等の破損は顧問またはコート主任に知らせること。
- 一中通りから中学校への進入は7:30～8:30は禁止です。

★保護者の方の駐車スペースはございません。お車でのご来場は堅くお断りします。

★校内工事のため、役員、顧問も含めて、車の駐車はできません。

藤沢市立明治中学校 使用上の注意事項

住所：藤沢市辻堂新町2丁目13-1

＜会場までのアクセス＞ JR 東海道線 辻堂駅北口下車 徒歩15分



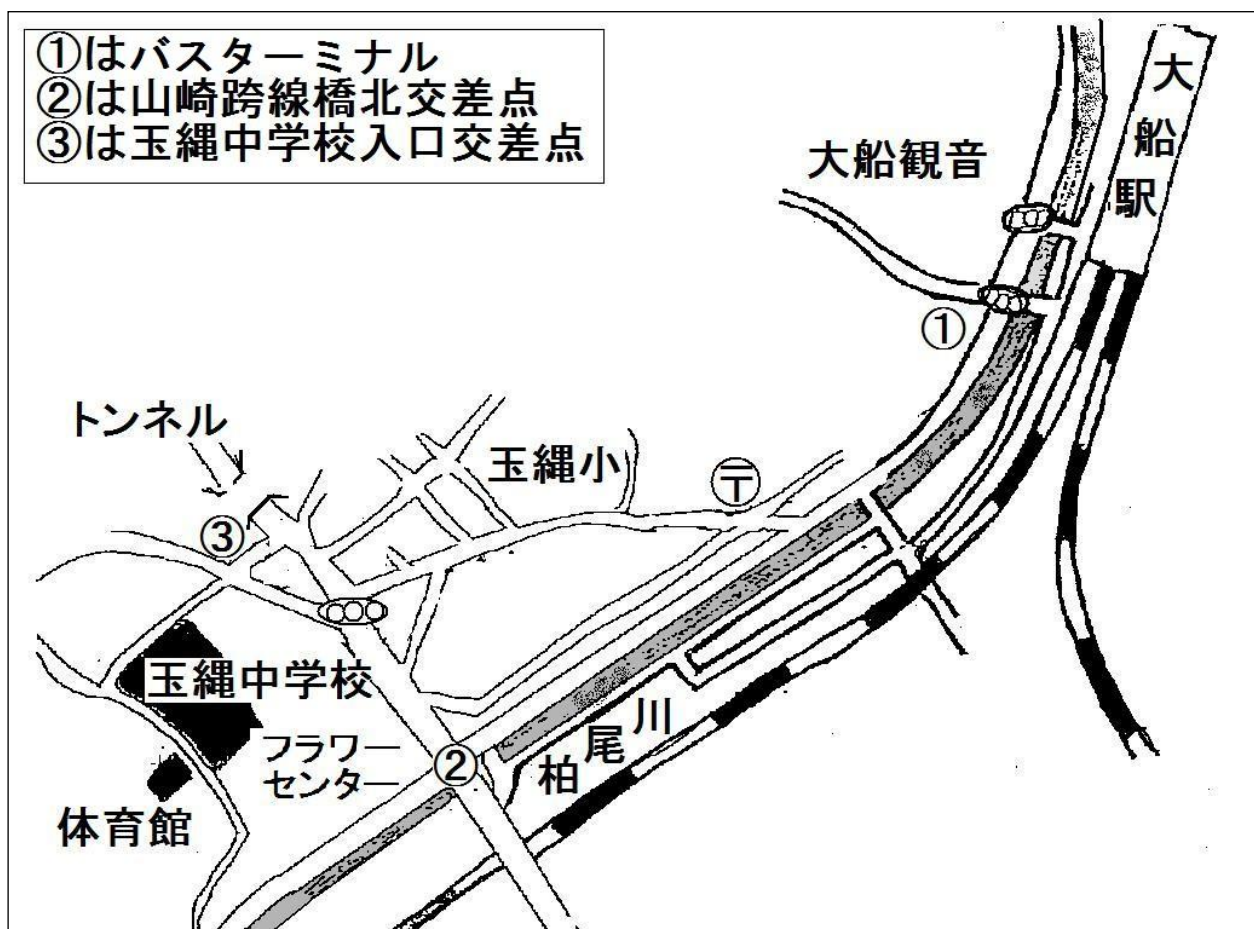
＜会場使用上の注意＞

- ・ フロアーでの飲食は禁止です。ただし、ゲーム中の水分補給は可能です。
- ・ ゴミはすべて持ち帰ってください。
- ・ 靴の履き替えをきちんとしてください。外履きは袋に入れて、持ち歩くようにしてください。
- ・ 施錠してあるところは開けないでください。
- ・ 着替えは更衣室をお願いします。
- ・ 外でのアップは可能ですが、**声出しは禁止です**。また、外ではボールの使用ができません。なお、トラブルのないようにお願いします。

★保護者の方の駐車スペースはございません。お車でのご来場は堅くお断りします。

近くまで車で来られる際は、有料パーキングを必ず利用するようにお願いいたします。

鎌倉市立玉縄中学校 使用上の注意事項



会場までのアクセス

JR 東海道線 大船駅下車 徒歩約 20 分

会場使用上の注意

- 屋外でウォーミングアップ等を行う場合は、必ず屋外用のシューズに履き替えて行うこと。
- 会場で許可された場所以外には立ち入らないこと。
- 外靴は、靴袋かバッグにいれること。
- 貴重品の管理は各学校でおこなうこと。
- ゴミは各自もちかえること。
- 会場の設備等の破損は、顧問またはコート主任に知らせること。

保護者の方の駐車スペースはございません。お車でのご来場は堅くお断りします。

QRコード

